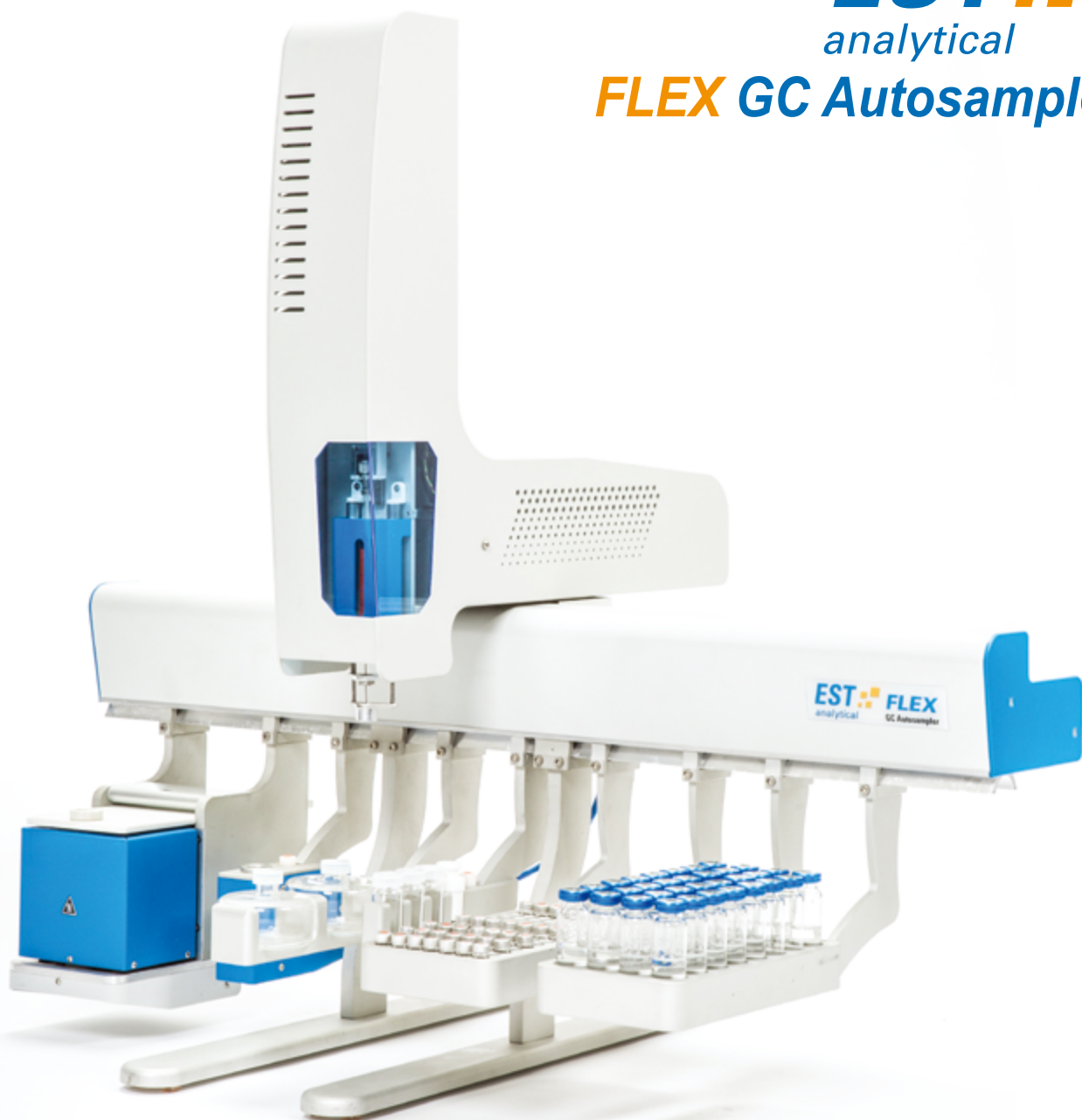


EST 
analytical
FLEX GC Autosampler



POLYTECH
普立泰科

北京普立泰科仪器有限公司
POLYTECH INSTRUMENT LTD.



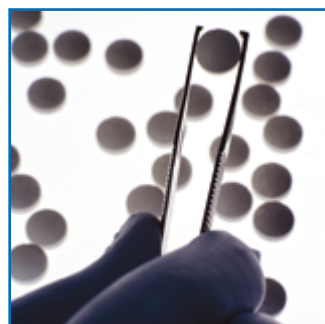
食品 / 香料



环境



石化



医药

EST 公司简介

美国 EST 公司成立于 1990 年，EST 积累了丰富的环境测试应用经验，成为了美国极富创造力的制造商。经过多年的沉淀 EST 推出了高通用性的 FLEX 气相自动进样器。为用户提供优质产品的同时，我们也为您提供多种前处理解决方案，最大限度提升气相色谱的分析性能。

全新的 FLEX 自动进样器和市场的 GC 兼容，延续了 XYZ 轴三维运动方式，模块之间采用先进的无线蓝牙连接。FLEX 基于液体进样方式，可以轻松升级为顶空进样器和固相微萃取进样器，为您的 GC 和 GC/MS 提供多种进样模式。

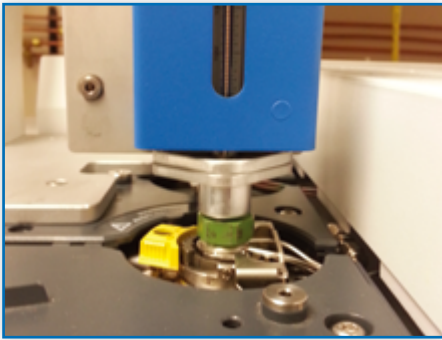


仪器功能

功能列表	进样方式		
	液体进样	顶空进样	SPME
基本功能	✓	✓	✓
冲洗	✓		
进样延迟	✓	✓	✓
气体进样	✓	✓	
选择进样	✓		
溶剂气泡阻塞	✓		
添加标样	✓	✓	
单进样口进样	✓		
多进样口进样	✓		
孵化 / 震荡	✓	✓	✓
顶空进样		✓	
样品填充		✓	
样品萃取			✓
样品解析			✓
洗针	✓	✓	
老化萃取头			✓
样品制备	✓	✓	✓
添加气体标样		✓	
多次顶空进样		✓	

The FLEX puts you in control...

EST
analytical



液体直接进样

三明治式标准液体进样技术和 LVI 大体积液体进样，可选择不同体积注射器

进样速度可自定义，保证进样的精度和准确性，提高检测结果的重现性

可自动实现稀释、提取、加热、混匀、衍生化、添加内标等功能



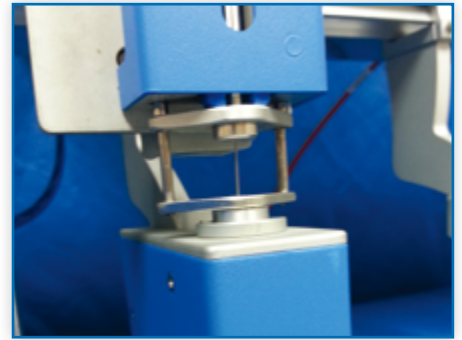
顶空进样

顶空系统无死体积，机械手臂可自动传送顶空瓶至加热槽

进样后，加热的顶空进样针自动被载气吹扫，防止进样过程中交叉污染产生

单个样品瓶多次顶空进样，有效消除基质影响

可在同一时间处理多个样品



固相微萃取进样

液体样品 SPME 和气态顶空样品 SPME 自动进样模式

根据不同的应用可选择不同的 SPME 纤维吸附头

从纤维头预热老化、样品富集到进样解析过程均通过机械手臂精确控制

样品在富集过程中具有控温加热和振荡功能，提高样品富集效率

无与伦比的精度和效率

自动化在线实时控制

最先进的无线通讯

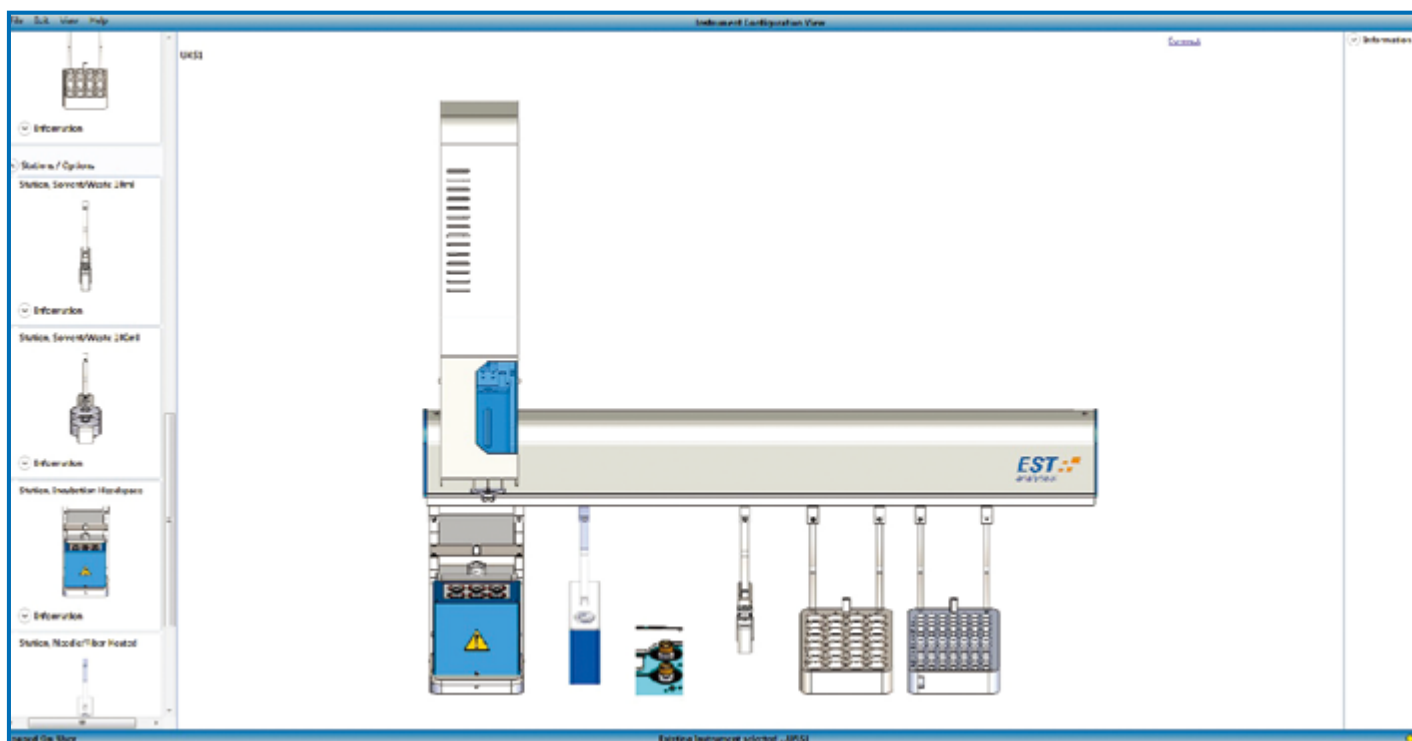
坚固、美观的仪器构造

满足方法开发和创新需要

直观、友好、创新的方法编辑软件

无需等待，无需第三方软件





FLEX 软件控制部分

- ✓ 友好的操作界面，直观的拖拽式软件编辑
- ✓ 一台电脑可控制四台进样器
- ✓ 工业级无线连接控制，稳定性高，易于升级
- ✓ 可独立于任何分析软件进行操作
- ✓ 方法可完全按照用户需要进行编辑
- ✓ 高效的样品前处理，节约您的时间

FLEX 方法开发部分

- ✓ 交叠式程序运行，极大地提升了 GC/GC-MS 的分析能力
- ✓ 方法无需编程，只需要简单的拖拽添加或删除
- ✓ 灵活的逐行编辑能力，进样序列不会被打乱
- ✓ 运行状态实时显示，让整个分析过程可控
- ✓ 样品托盘自动校准，无需担心位置错误的问题



POLYTECH
普立泰科



售后服务热线: 400-690-8820
<http://www.pltk.com.cn>

北京普立泰科仪器有限公司
北京市海淀区高里掌路1号翠湖
科技园15号楼1层
邮编: 100095
电话: 010-82735800
传真: 010-82735809

上海办事处
上海市闸北区恒丰路218号
现代交通商务大厦511室
邮编: 200070
电话: 021-51822712/3/5
传真: 021-51822714

广州办事处
广州市海珠区昌岗中路238号
达镖国际中心2406室
邮编: 510310
电话: 020-34106722
传真: 020-34106462